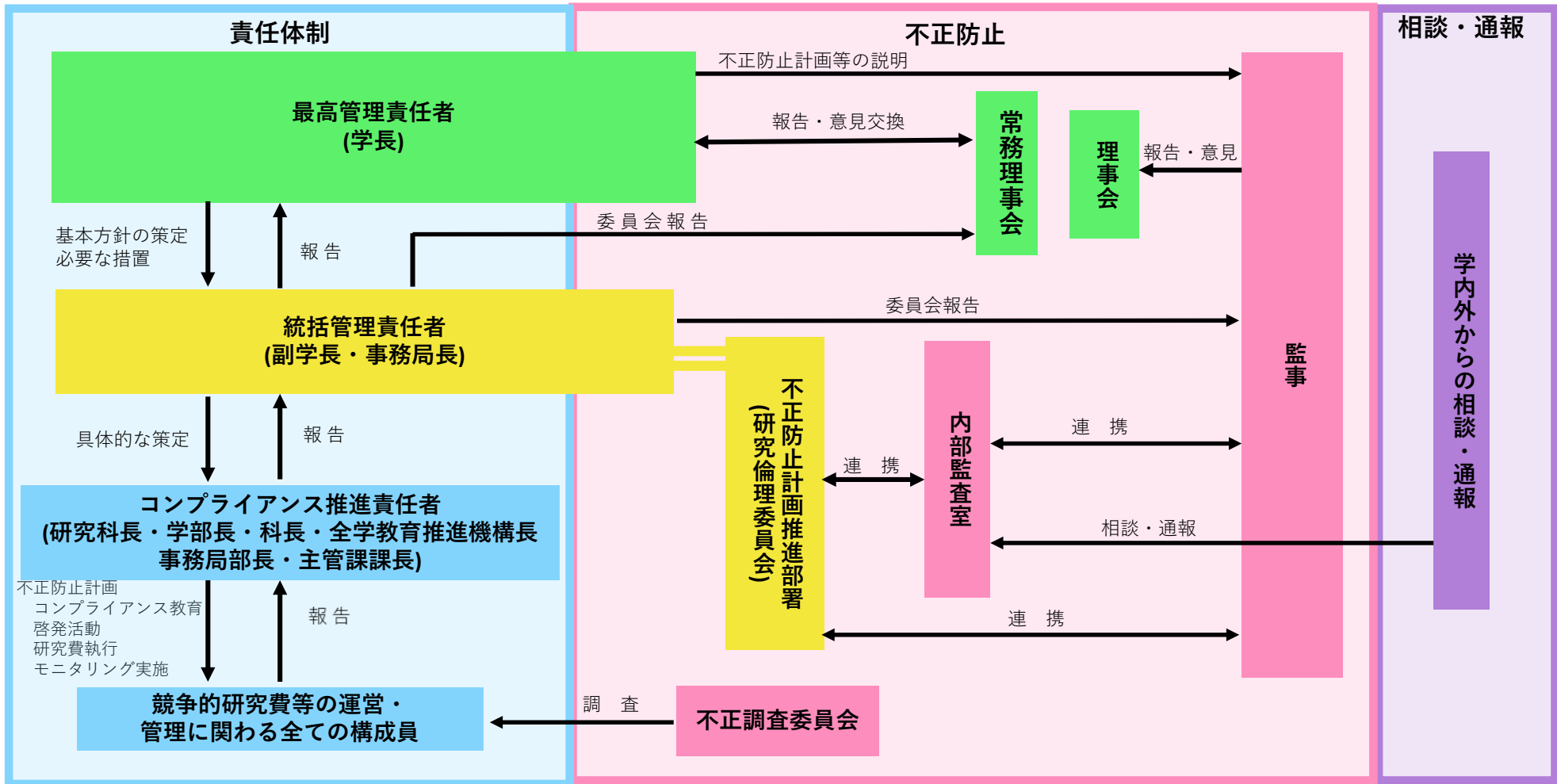


共立女子大学・共立女子短期大学 公的研究費運営・管理の責任体制図



**最高管理責任者の
リーダーシップ**

- ✓ 不正根絶への強い決意の表明
- ✓ 不正防止策について、実施状況等を踏まえ役員会等で定期的に議論
- ✓ 積極的に啓発活動を実施し、構成員の意識の向上と浸透を図る

監事に求められる役割

- ✓ 不正防止に関する内部統制の整備・運用状況の確認
- ✓ 不正防止計画が不正発生要因に対応しているか確認
- ✓ 研究倫理委員会・内部監査部門との連携
- ✓ 理事会等において定期的に報告し意見を述べる

**統括管理責任者及び不正防止計画推進部署で
機関全体の不正防止対策を
プロデュース**

- ✓ 不正防止計画の策定・実施
- ✓ コンプライアンス教育や啓発活動等の実施計画
- ✓ 上記を通じ、構成員の意識の向上と浸透を促し、組織全体で不正を防止する風土を形成するための総合的な取組を実施